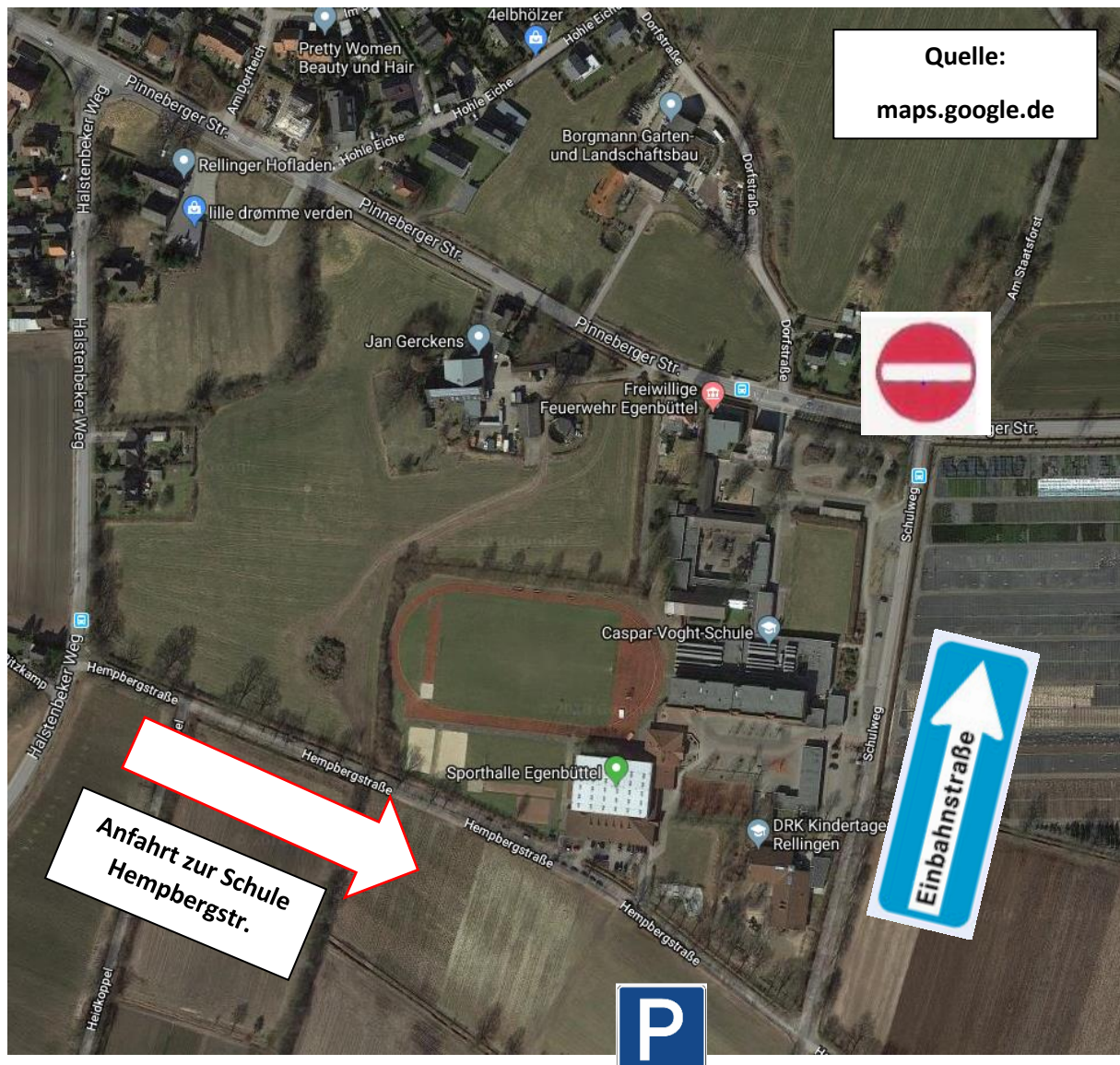


Zur Verkehrssituation an der Caspar- Voght- Schule während der Bauphase



Sehr geehrte Eltern,

mit Beginn des 2. Halbjahres fangen an unserer Schule umfangreiche Bauarbeiten an.

Dies hat auch Auswirkungen auf die Verkehrssituation. Aus diesem Grund bitte ich Sie hiermit um Unterstützung.

Grundsätzlich:

- Bitte bringen Sie Ihr Kind nur mit dem Auto zur Schule, wenn es unbedingt notwendig ist.
- Bitte überlegen Sie, ob Sie Ihr Kind wirklich bis direkt vor die Schule fahren müssen?

 bitte wenden!

- Als **Zufahrt** zur Schule steht „nur“ noch die **Hempbergstraße** zur Verfügung.
 - Dies ist auch der Schulweg für viele Kinder und Jugendliche, die mit dem Bus kommen. Fahren Sie hier bitte äußerst vorsichtig und rechnen Sie immer mit unerwartetem Verhalten der Jugendlichen.
 - Wenden Sie Ihr Fahrzeug auf keinem Fall in der Hempbergstraße, sondern verlassen Sie die Schule über den Schulweg.
 - Lassen Sie Ihre Kinder bitte nicht in der Hempbergstraße aussteigen, auch wenn sie in Gebäudeteilen in der Nähe Unterricht haben.
- Die **Parkplatzanlage** an der Hempbergstraße ist ausschließlich für **Langzeitparker**. Fahren Sie bitte nicht auf den Parkplatz, wenn Sie Ihr Kind nur kurz zur Schule bringen möchten.
- Der **Schulweg** wird für Autos zur Einbahnstraße.
 - Hier können Sie Ihre Kinder aussteigen lassen.
 - Ich erinnere noch einmal daran, dass Sie sich hier in unmittelbarer Nähe der Schule befinden und Sie bitte deswegen langsam fahren müssen.
- Die **Einfahrt des Schulweges** an der Pinneberger Straße wird für Busse und Baustellenfahrzeuge weiterhin frei sein. **Rechnen Sie** bitte trotz der Einbahnstraßenregelung hier mit **Gegenverkehr**.
- Entlang des Schulweges werden sich auch immer Schülerinnen und Schüler **entgegen der Einbahnstraßenrichtung** bewegen. Bleiben Sie auch hier aufmerksam.
- Sollten Sie Ihre Kinder **nach dem Unterricht mit dem Auto von der Schule abholen** wollen, dann verabreden Sie sich mit Ihren Kindern bitte auch **nur im Schulweg**. Hier wird ausreichend Platz für **Kurzzeitparker** sein.
- Das **Halten** (und Parken) vor und neben der **Feuerwache** der freiwilligen Feuerwehr Egenbüttel ist untersagt. Dies gilt auch für Menschen, die „verwandtschaftliche Beziehungen“ zum Wachenleiter haben. Bitte beachten Sie dies.