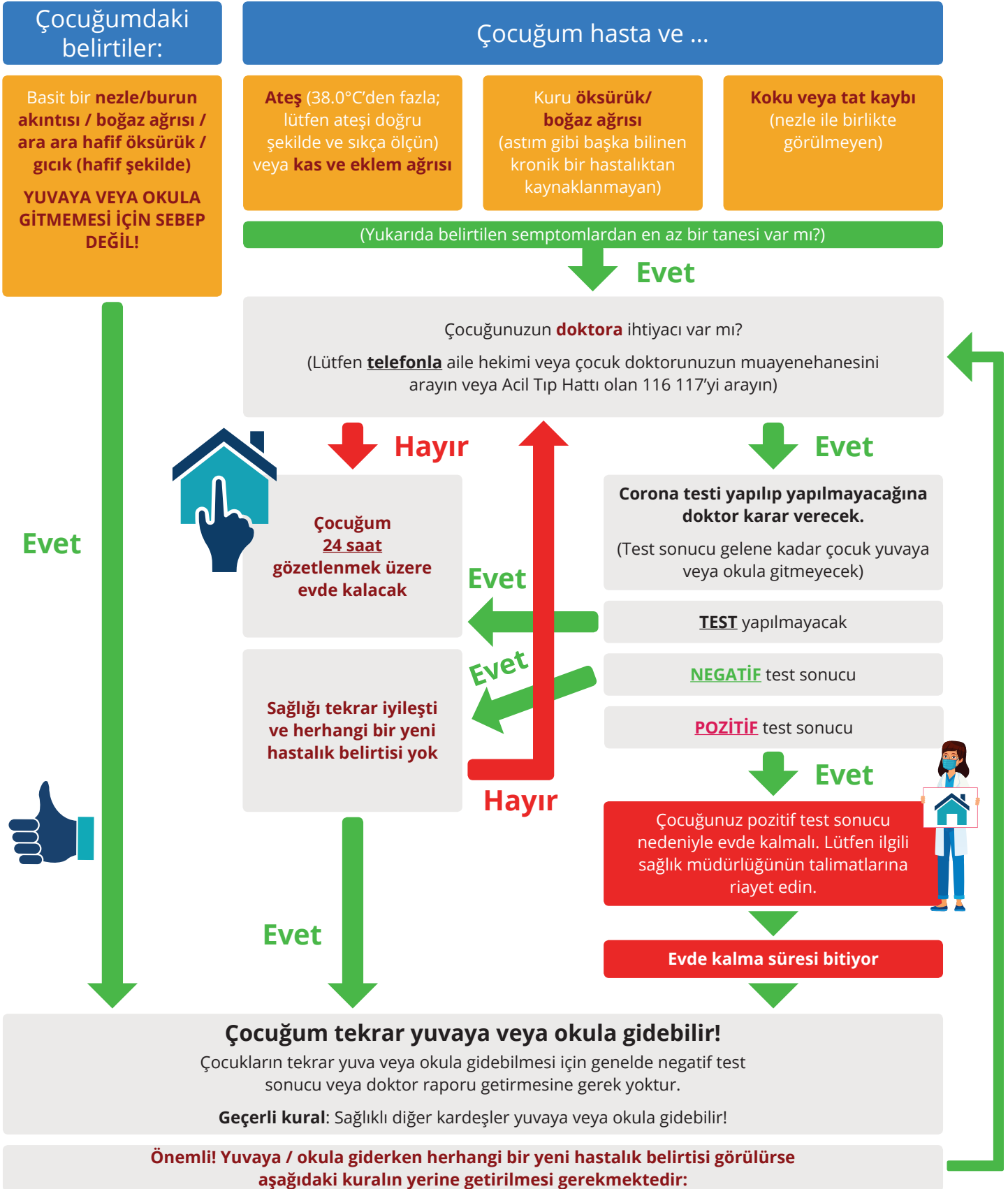


TAVSİYE

Hastalık belirtileri: Çocuğum yuvaya veya okula gidebilir mi?



Çocuğunuzda herhangi bir soğuk algınlığı belirtisi fark ederseniz lütfen ilk önce çocuk yuvasına veya okuluna haber verip gelemeyeceğini bildirin ve bundan sonra nasıl hareket edeceğinizi görüşünüz. Bütün çocukların, personelin ve ailelerinin olası bir enfeksiyondan korunmalarının ancak anne-babaların, yuva ve okulların iş birliği ile mümkün olabileceğini unutmayınız.